



UŽIVATELSKÝ MANUÁL

Ovládání prostřednictvím sady Wi-Fi a aplikace NetHome Plus



NWMX / PEKU00017



IA21E001ML-01

07-21

UŽIVATELSKÝ MANUÁL WI-FI KITU

DŮLEŽITÁ POZNÁMKA:

Před instalací nebo připojením sady Smart kit (wi-fi modulu) si pečlivě přečtěte návod. Nezapomeňte si tento návod uschovat pro budoucí použití.

CONTENTS

❶	SPECIFIKACE	1
❷	NA CO SI DÁT POZOR?	1
❸	STAŽENÍ A INSTALACE APLIKACE	2
❹	INSTALACE SMART KITU	3
❺	UŽIVATELSKÁ REGISTRACE	4
❻	KONFIGURACE SÍŤE.....	6
❼	JAK POUŽÍVAT APLIKACI	17
❽	SPECIÁLNÍ FUNKCE.	19
●	HLASOVÉ OVLÁDÁNÍ.....	25

PROHLÁŠENÍ O SHODĚ

Tímto prohlašujeme, že tato Smart kit je v souladu se základními požadavky a dalšími příslušnými ustanoveními směrnice 2014/53/EU. Kopie úplného DoC je přiložena.

(pouze výrobky Evropské unie)

1 SPECIFIKACE

Model: EU-OSK105,US-OSK105

Standard: IEEE 802. 11b/g/n

Typ antény: Printed PCB Antenna

Frekvenční pásmo: 2400-2483.5MHz

Provozní teplota :0°C~45°C/32°F~113°F Operation

Vlhkost : 10%~85%

Příkon : DC 5V/300mA Maximum TX

Napájení: <20dBm

2 NA CO SI DÁT POZOR?

- Použitelné systémy : iOS, Android.
 - Mějte prosím aktuální verzi aplikace
 - Ne všechny systémy Android a IOS jsou s aplikací kompatibilní. Nebudeme zodpovědní za žádný problém v důsledku nekompatibility.
- **Bezpečnostní strategie pro bezdrátové sítě**
Smart kit podporuje pouze WPA-PSK/WPA2-PSK šifrování a žádné šifrování.
Je doporučeno toto šifrování WPA- PSK/WPA2-PSK.
- **Pozor**
 - Vzhledem k různým situacím v síti může řídicí proces někdy vrátit time out. Pokud tato situace nastane, zobrazení mezi deskou a aplikací nemusí být stejné, nebuďte prosím zmatení.
 - Fotoaparát chytrého telefonu musí mít 5 mpx nebo více, aby bylo možné dobře naskenovat kód QR.

Vzhledem k odlišným podmínkám v sítích se někdy, může stát, že dojde k vypršení časového limitu požadavku, a proto je nutné provést konfiguraci sítě znovu.

- Systém aplikace může být aktualizován bez předchozího upozornění za účelem zlepšení funkcí produktu. Skutečný proces konfigurace sítě se může mírně lišit od manuálu, aktuální postup zůstává stejný.
- Více informací naleznete na webových stránkách služby.

3 STAŽENÍ A INSTALACE APLIKACE



POZOR: Následující QR code je pouze ke stažení aplikace. Nejedná se o QR code přibalený ke Smart kitu.

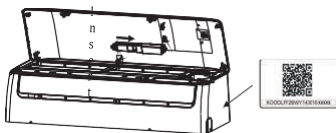
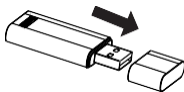
Android

iOS

- Uživatelé telefonů se systémem Android: naskenujte QR kód nebo přejděte na Google Play, vyhledejte aplikaci „NetHome Plus“ a stáhněte si ji.
- Uživatelé iOS: naskenujte QR kód nebo přejděte do obchodu APP Store, vyhledejte aplikaci „NetHome Plus“ a stáhněte si ji.

4 INSTALACE SMART KITU (bezdrátové připojení)

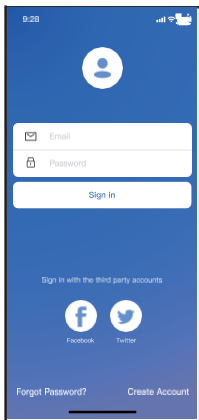
- ① Odstraňte krytku smart kitu
- ② Otevřete přední panel a vložte smart kit do vyhrazeného rozhraní.
- ③ Nalepte QR kód přibalžený k sadě Smart (bezdrátový modul) na boční panel jednotky a zajistěte, aby jej bylo možné pohodlně naskenovat mobilním telefonem. Případně si uživatel může QR kód vyfotit a uložit do vlastního telefonu.



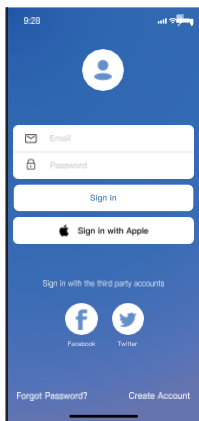
VAROVÁNÍ: Toto rozhraní je kompatibilní pouze se sadou SMART KIT (bezdrátový modul) dodanou výrobcem.

5 REGISTRACE UŽIVATELE

- Zkontrolujte, zda je vaše mobilní zařízení připojeno k Wi-Fi. Před provedením registrace uživatele a konfigurace sítě ujistěte se, že router je připojen k síti.
- V případě, že zapomenete heslo, je lepší přihlásit se do e-mailové schránky a aktivovat registrační účet kliknutím na odkaz. Můžete se přihlásit pomocí účtů třetích stran.



Android



iOS

① Klikněte "Create Account"

9:41

< Create Account

Enter your Email address

Password

Confirm Password

Password need 6-20 characters,must contain letters and numbers.

Register

I have read and agree to the terms and privacy

② Vložte svůj email a heslo a klikněte "Register"

6 KONFIGURACE SÍTĚ

Cautions

- Je nutné zapomenout na ostatní okolní sítě a ujistit se, že se zařízení se systémem Android nebo i OS připojuje pouze k bezdrátové síti, kterou chcete nakonfigurovat.
- Ujistěte se, že bezdrátová funkce zařízení se systémem Android nebo IOS funguje správně a že se lze automaticky připojit zpět k původní bezdrátové síti.

Připomínáme:

Uživatel musí dokončit všechny kroky do 8 minut po zapnutí klimatizace, jinak ji musíte zapnout znovu.

■ Použití zařízení se systémem Android nebo iOS ke konfiguraci sítě

- Ujistěte se, že vaše mobilní zařízení již bylo připojeno k síti Wi-Fi, kterou chcete používat. Také musíte zapomenout na jiné nerelevantní sítě Wi-Fi, pokud by ovlivňovaly proces konfigurace.
- Odpojte napájení.
- Připojte napájení a 7x zmáčkněte tlačítko LED DISPLAY nebo DO NOT DISTURB do 10 sekund.
- Pokud AC zobrazuje „AP“, znamená to, že AC Wi-Fi již přešel do režimu „AP“.

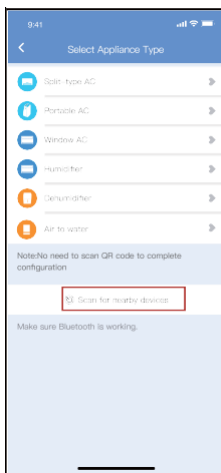
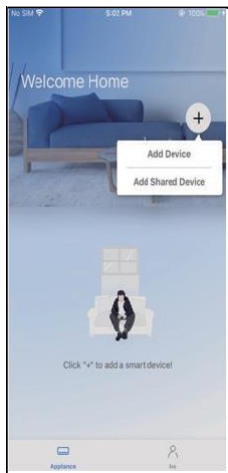
Poznámka:

Konfiguraci sítě lze dokončit dvěma způsoby:

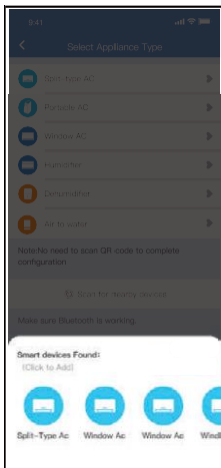
- Konfigurace sítě pomocí skenu Bluetooth
- Konfigurace sítě podle vybraného typu spotřebiče

Konfigurace sítě pomocí skenování Bluetooth

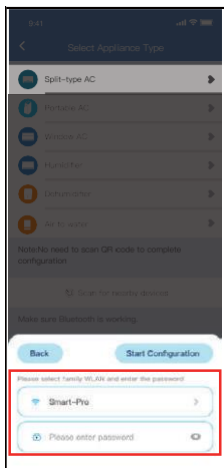
Poznámka: Ujistěte se, že Bluetooth vašeho mobilního zařízení funguje.



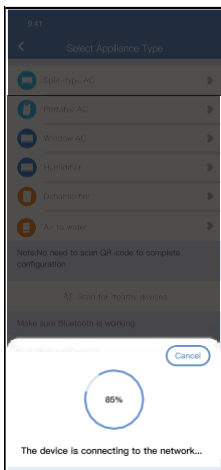
- ① Zmáčkněte “+ Add Device”
- ② Zmáčkněte “Scan for nearby devices”



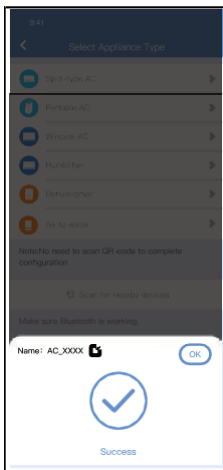
③ Počkejte, až se chytrá zařízení najdou, a kliknutím je přidejte.



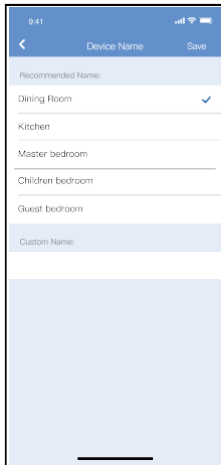
④ Vyberte domácí síť Wi-Fi, zadejte heslo.



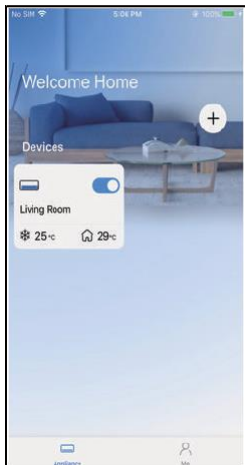
⑤ Počkejte než se zařízení připojí



⑥ Úspěšná konfigurace, můžete změnit výchozí název.

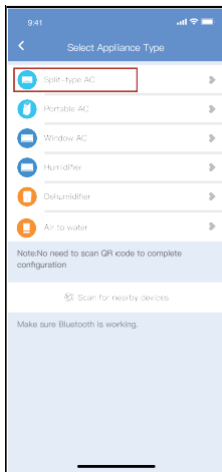


- ⑦ Můžete si vybrat existující název nebo si přizpůsobit nový název.

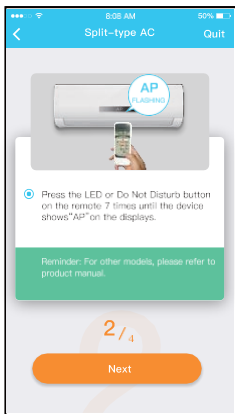
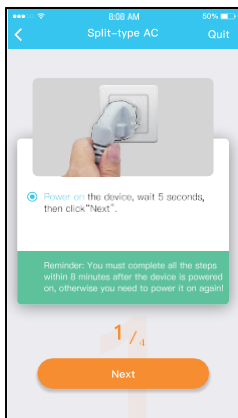


- ⑧ Konfigurace sítě Bluetooth proběhla úspěšně, nyní se zařízení zobrazí v seznamu.

Konfigurace sítě podle vybraného typu spotřebiče:



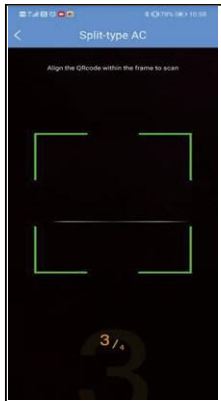
- ⬆️ Pokud je konfigurace sítě Bluetooth neúspěšná, vyberte typ spotřebiče.



- ② pro vstup do režimu „AP“ postupujte podle výše uvedených kroků.



- ③ Zvolte metodu konfigurace sítě.

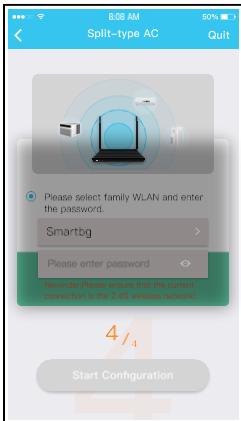


- ④ Zvolte metodu „Naskenovat kód QR“.

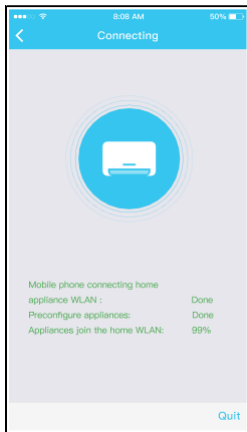
POZNÁMKA: Kroky ③ a ④ jsou pouze pro Android. Na systému IOS nejsou tyto dva kroky potřeba.



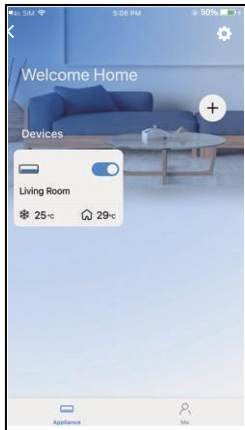
- ⑤ Když zvolíte metodu „Ruční nastavení“ (Android). Připojení k bezdrátové síti(iOS)



- ⑥ Prosím vložte heslo



- ⑦ Konfigurace sítě je úspěšná.



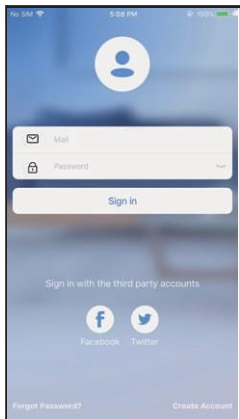
- ⑧ Úspěšná konfigurace, zařízení se zobrazí v seznamu.

POZNÁMKA:

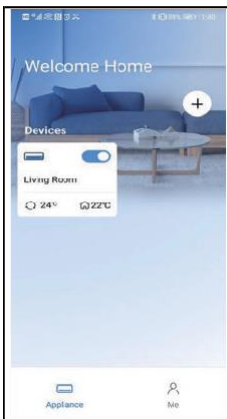
- Po dokončení konfigurace sítě se na obrazovce aplikace zobrazí hlášení o úspěchu.
- Vzhledem k odlišnému nastavení internetového prostředí je možné, že se stav zařízení stále zobrazuje jako „offline“ . Pokud tato situace nastane, je nutné potáhnout dolů a obnovit seznam zařízení v aplikaci aplikace a ujistit se, že stav zařízení je „online“ . Případně může uživatel vypnout a znovu zapnout síťové napájení, stav zařízení se po několika minutách změní na „online“ .

7 JAK POUŽÍVAT APLIKACI

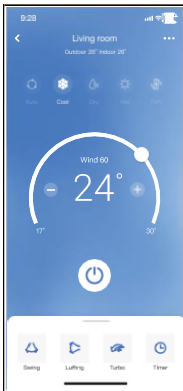
Před použitím aplikace pro ovládání klimatizace přes internet se ujistěte, že jsou vaše mobilní zařízení i klimatizace připojeny k internetu.:



① Zmáčkněte " Sign in "



② Vyberte klimatizaci.



- ③ Uživatel tak může ovládat stav zapnutí/vypnutí klimatizace, provozní režim, teplotu, rychlost ventilátoru atd.

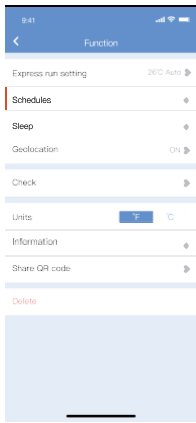
POZNÁMKA:

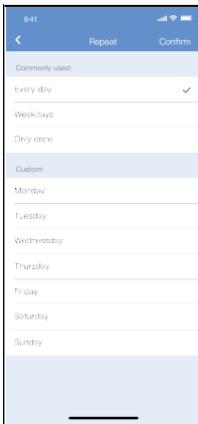
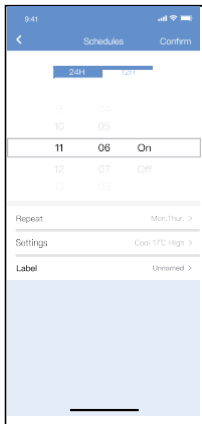
Ne všechny funkce aplikace jsou u každého modelu klimatizace k dispozici. Například: Více informací naleznete v uživatelské příručce, např. funkce ECO, Turbo, Swing.

8 **SPECIALNÍ FUNKCE**

■ **Rozvrh**

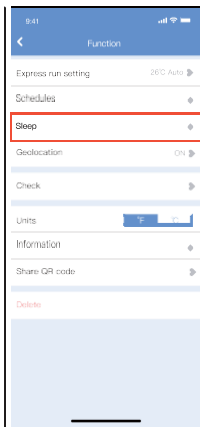
Uživatel si může každý týden domluvit zapnutí nebo vypnutí klimatizace na určitý čas. Uživatel může také zvolit cirkulaci, aby se klimatizace řídila podle rozvrhu každý týden.





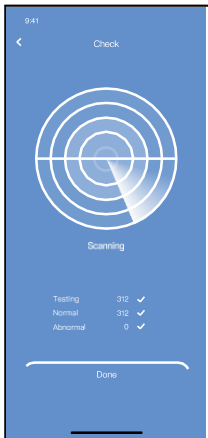
■ Spánek

Uživatel si může přizpůsobit svůj pohodlný spánek nastavením cílové teploty.



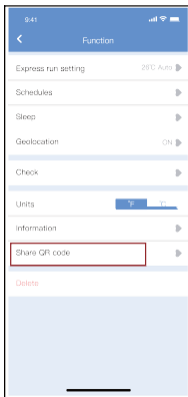
■ **Kontrola**

Pomocí této funkce může uživatel jednoduše zkontrolovat stav chodu klimatizace. Po dokončení tohoto postupu může zobrazit normální položky, abnormální položky a podrobné informace.



■ Sdílení zařízení

Klimatizaci může ovládat více uživatelů současně pomocí funkce sdílení zařízení.



① Zmáčkněte
“Shared QR code”



② QR code display.



③ Ostatní uživatelé se musí nejprve přihlásit do aplikace „Nethome Plus“, poté kliknout na tlačítko „Přidat sdílené zařízení“ na svém mobilním telefonu a poté je požádat, aby se přihlásili, aby naskenovali QR kód.

④ Nyní mohou ostatní přidat sdílené zařízení.

