

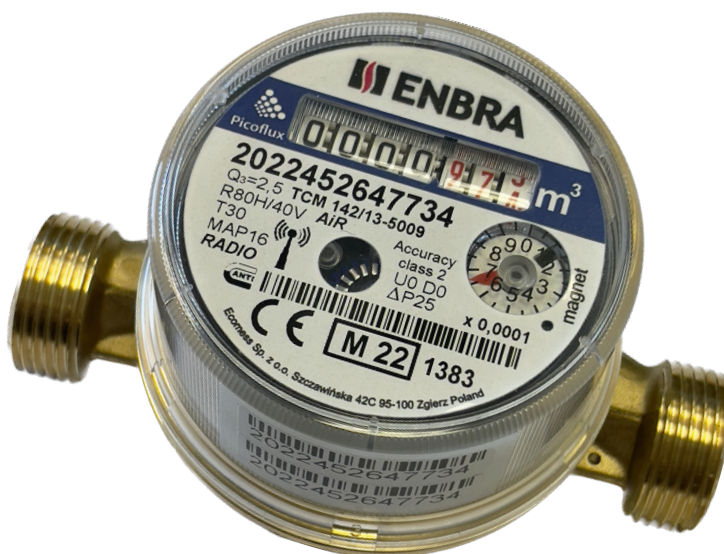
BYTOVÝ SUCHOBĚŽNÝ VODOMĚŘ

ENBRAFlow

ENBRAFlow je jednovtokový suchoběžný vodoměr pro měření spotřeby studené a teplé vody zejména v bytech. Vodoměr je vybaven integrovaným rádiovým modulem s komunikací dle specifikace Wireless M-Bus (ČSN EN 13757-5) a OMS ve frekvenčním pásmu 868MHz, díky čemuž vodoměr splňuje požadavek na dálkově odečitatelné stanovené měřidlo podle zákona č. 406/2000 Sb. Rádiová komunikace je zabezpečena šifrováním AES128 proti neoprávněnému přístupu. Vodoměr nevyžaduje žádné uklidňující délky před vodoměrem ani za vodoměrem, díky čemuž je ho možno použít bez problémů i v místech se stísněnou montáží. Lze jej instalovat jak v horizontální, tak i vertikální poloze, což umožňuje bezproblémové čtení číselníku ve všech aplikacích.

Technická specifikace a výhody:

- Integrovaný rádiový modul
- Dlouhodobá životnost a stabilita metrologických parametrů
- Suchoběžné jednovtokové provedení
- Horizontální a svislá montážní poloha (Dynamický rozsah R=80H/40V)
- Kompaktní konstrukce umožňující snadnou instalaci
- Hermeticky uzavřený číselník proti zamlžení
- Aktivní antimagnetická ochrana
- Otočný číselník pro pohodlný vizuální odečet údajů



Jmenovitá světlost	DN	mm	15
Připojovací závit vodoměru			G 3/4"
Trvalý průtok	Q3	m3/h	2,5
Standardní dynamický rozsah	R	Q3/Q1	80 H / 40 V
Přetěžovací průtok	Q4	m3/h	3,125
Přechodový průtok	Q2	l/h	50 H / 100 V
Minimální průtok	Q1	l/h	31,25 H / 62,5 V
Maximální přetěžovací tlak	MAP	MPa	1,6
Teplotní třída			T30, T30/90
Třída citlivosti na nepravidelnosti v rychlost. polích			U0/D0
Třída přesnosti (Accuracy Class)			2
Stavební délka	L	mm	110
Hmotnost	W	kg	0,46
Celková výška	H	mm	65
Šířka	B	mm	70